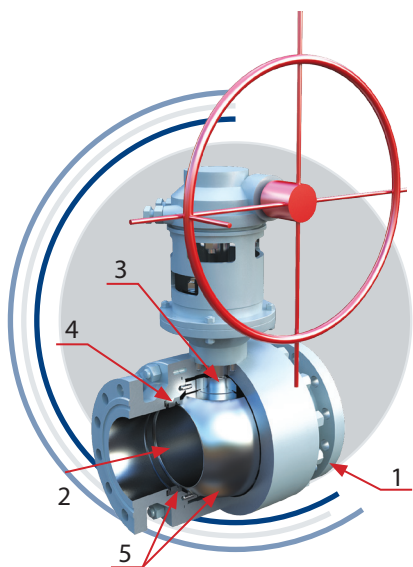


ПЕРСПЕКТИВНЫЕ РАЗРАБОТКИ
КРАНЫ ШАРОВЫЕ с уплотнением в затворе «металл по металлу»
DN 200 мм PN 4,0 МПа
ТУ 3742-048-05749375-2010
НАЗНАЧЕНИЕ

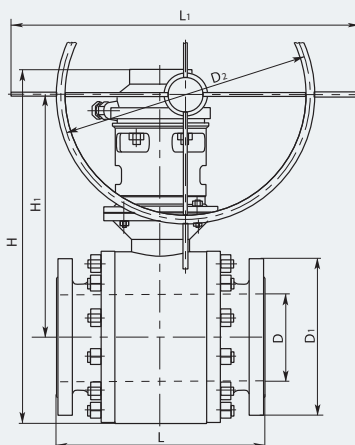
Краны шаровые с уплотнением в затворе «металл по металлу»

Применяются в качестве запорного устройства на трубопроводах, транспортирующих:

- гудрон;
 - тяжелые фракции углеводородов.
- Температура рабочей среды: до + 425°С.

ОСОБЕННОСТИ КОНСТРУКЦИИ


1. Разборная конструкция корпуса увеличивает ремонтпригодность крана.
2. Полнопроходность крана обеспечивает возможность прохождения через него очистных и диагностирующих устройств.
3. Пробка, закрепленная в опорах, обеспечивает высокую степень надежности конструкции изделия.
4. В кранах применяется односедельный тип конструкции. При этом изделие обеспечивает герметичность по классу «А» (ГОСТ Р 54808-2011) при любом течении среды и может применяться на вязких средах.
5. На рабочие поверхности пробки и седел нанесено износостойкое высокотвердое покрытие.

ОСНОВНЫЕ РАЗМЕРЫ


DN, мм	PN, МПа	Размеры, мм							Тип ISO 5211	Масса, кг	Обозначение
		H	H1	L	L1	D	D1	D2			
200	4,0	852	585	502	840	201	375	600	F16	357	ПТ39194

Примечания:

Расширение линейки кранов до DN 50...700 мм PN 1,6...16,0 МПа планируется в 2014 году.